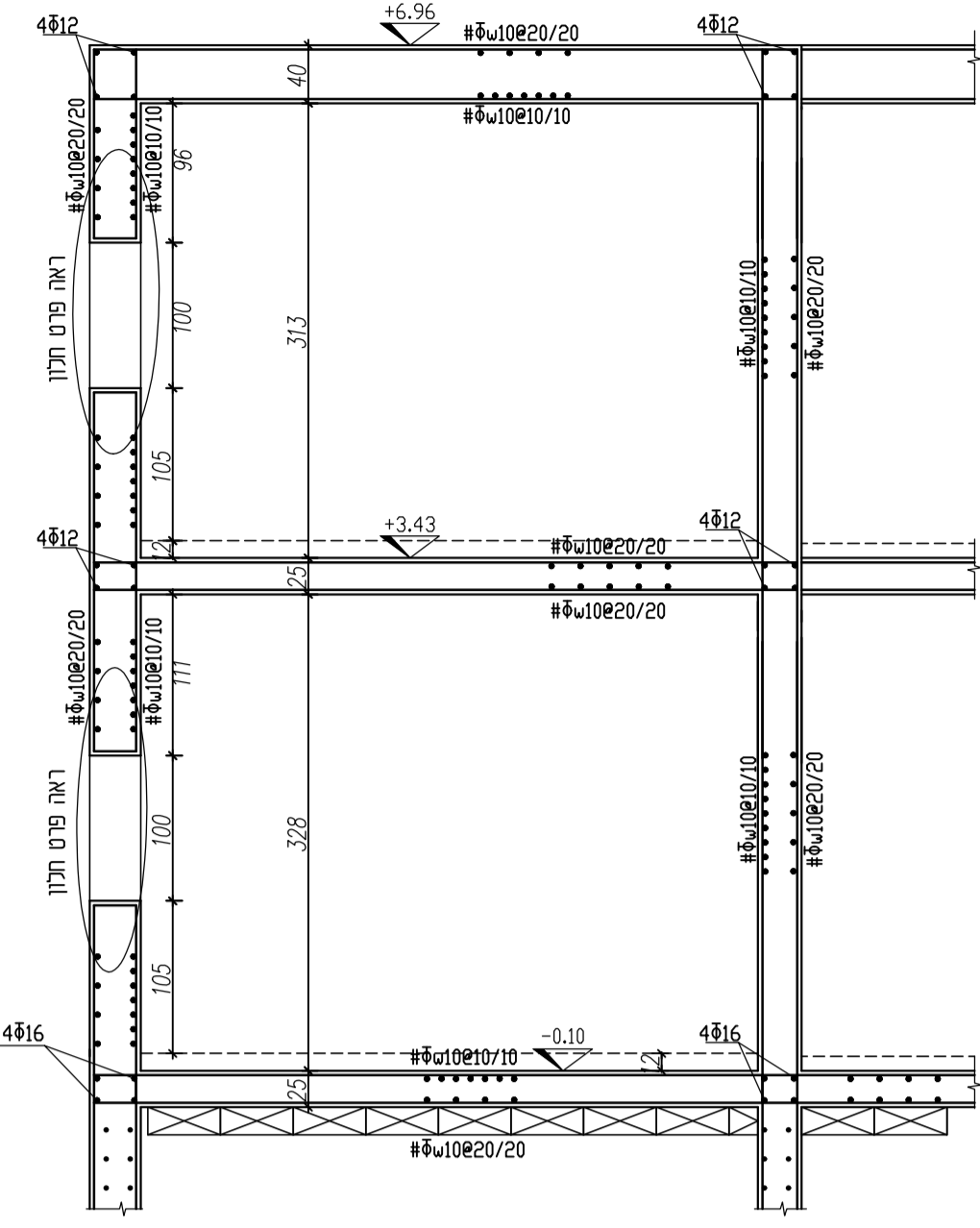
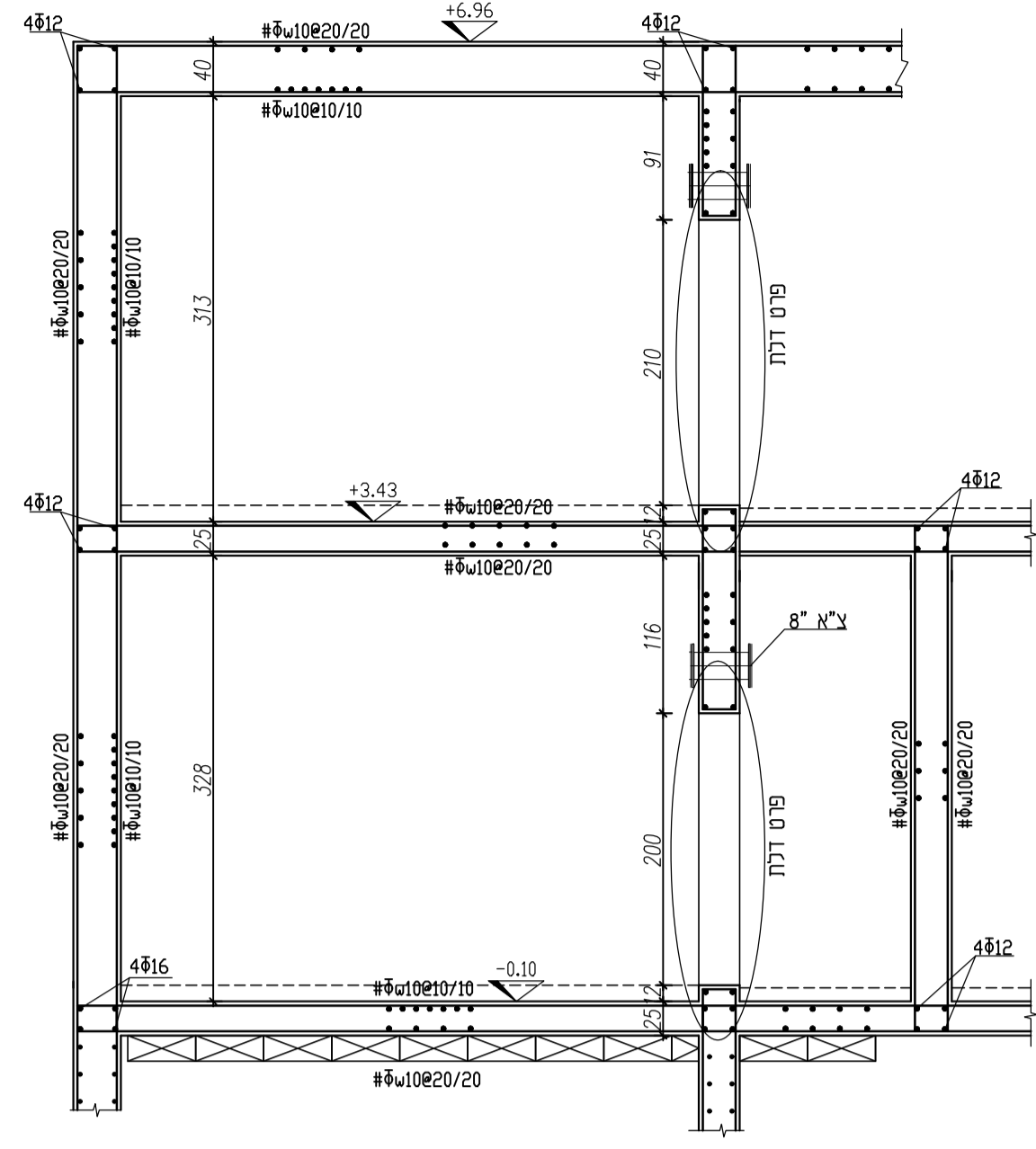


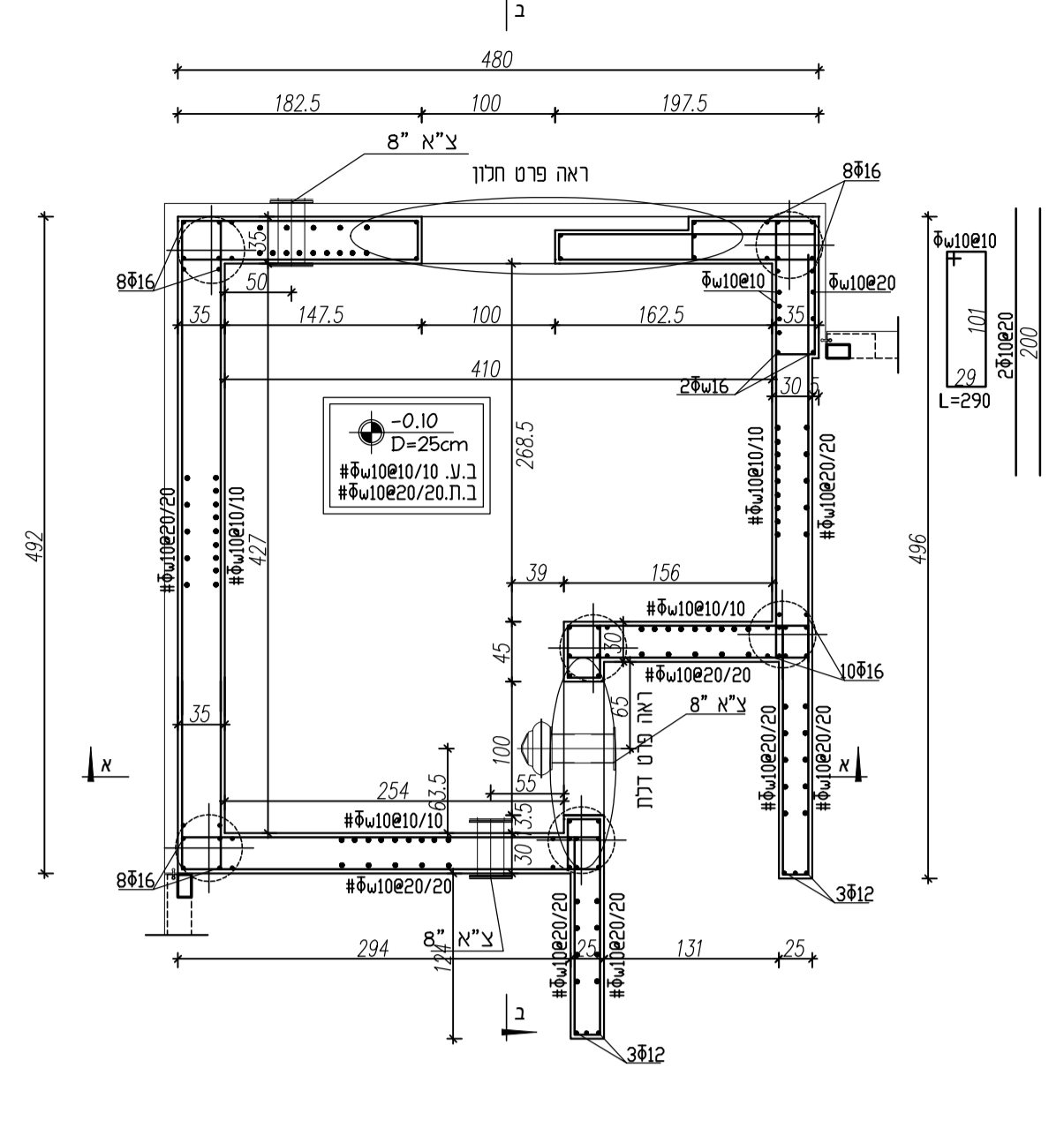
חצר ב-ב
ק"מ 1:50



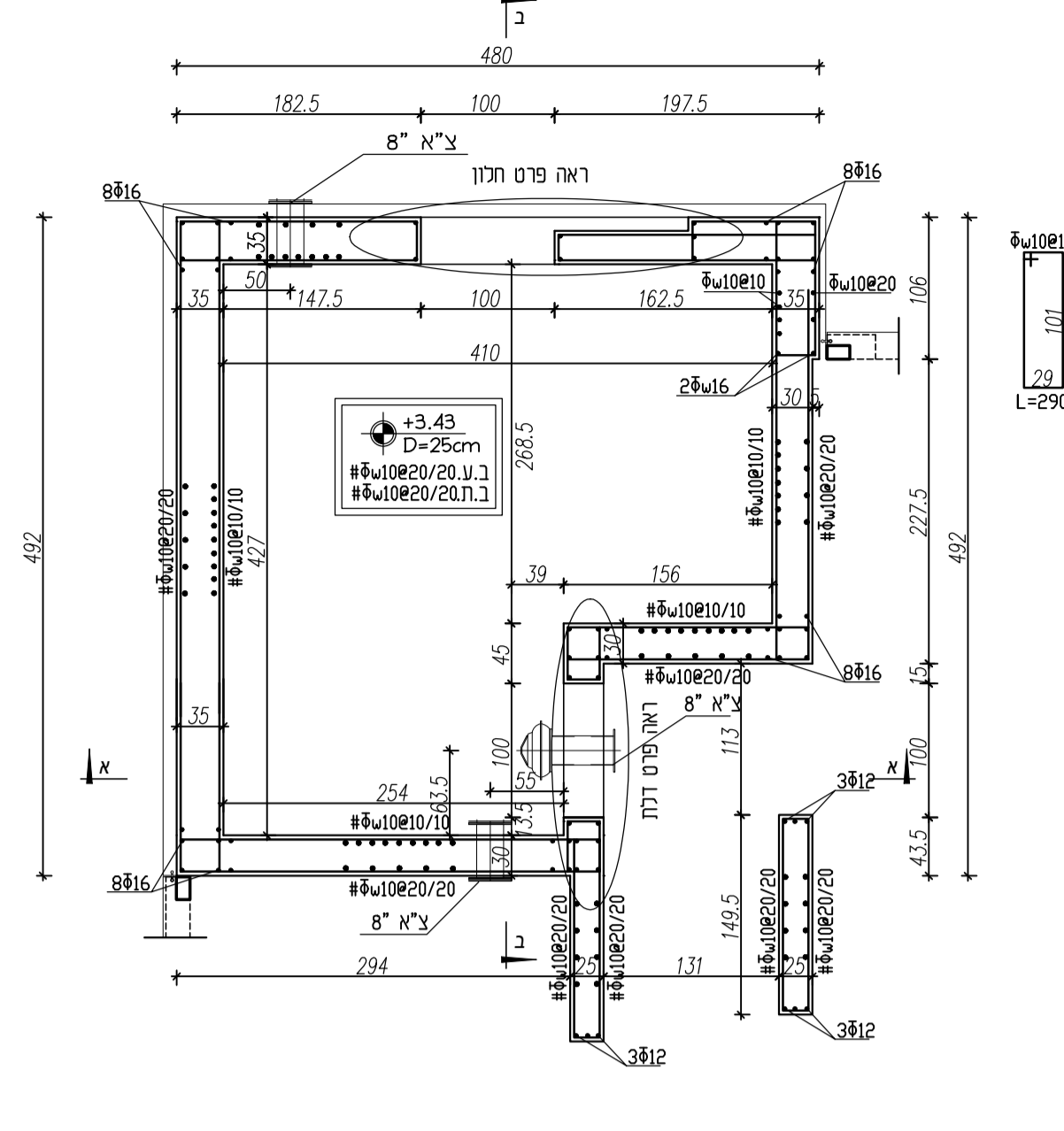
חצר א-א
ק"מ 1:50



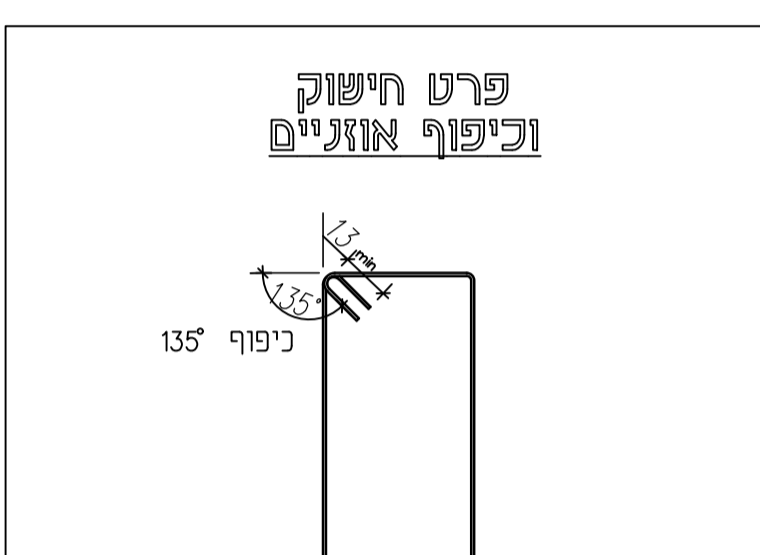
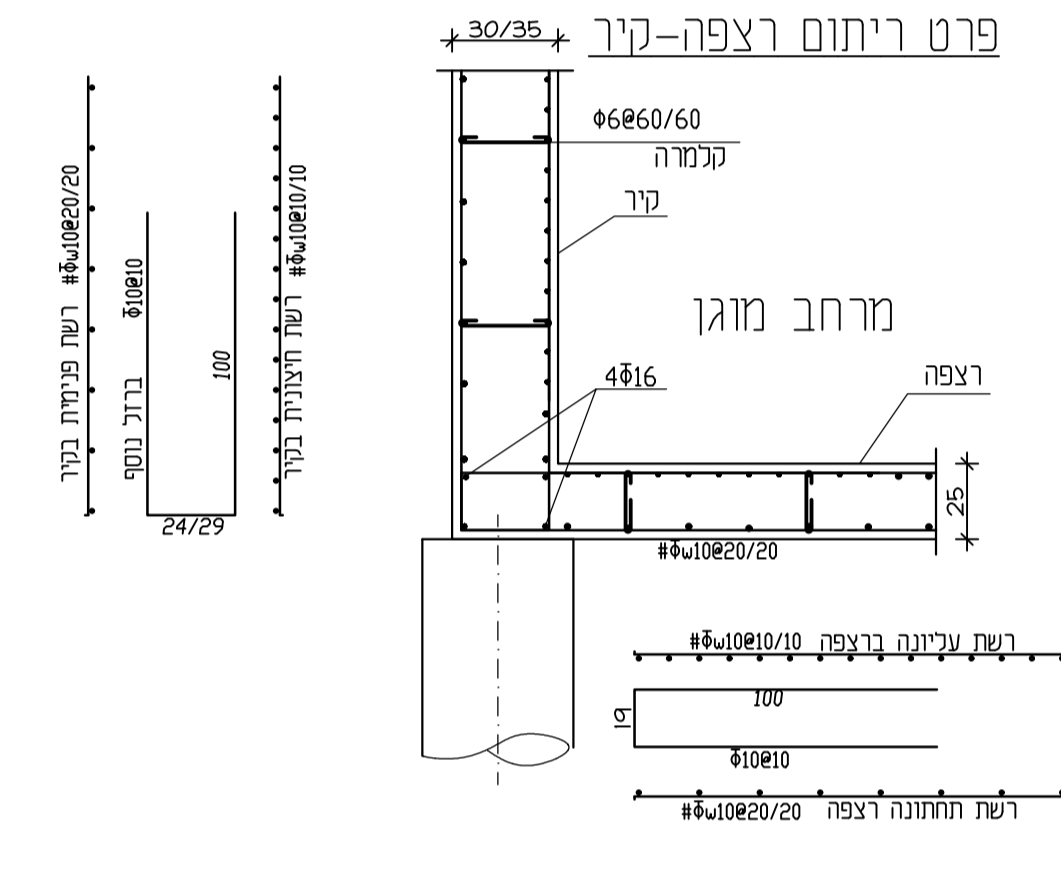
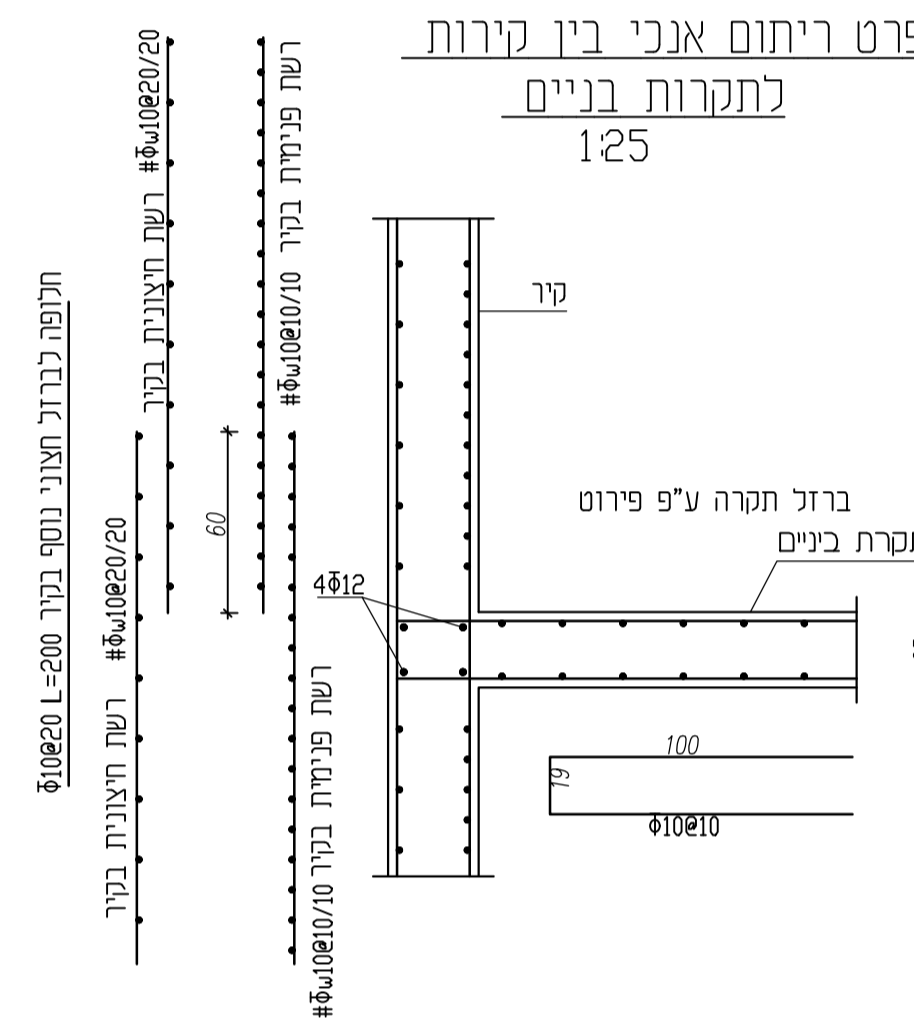
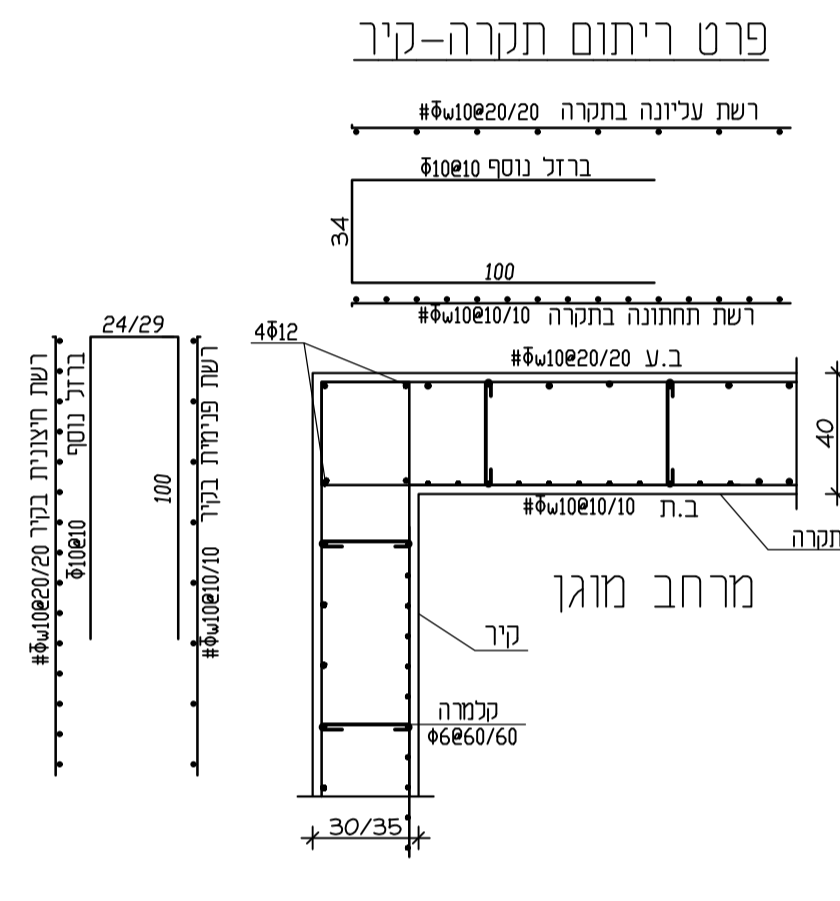
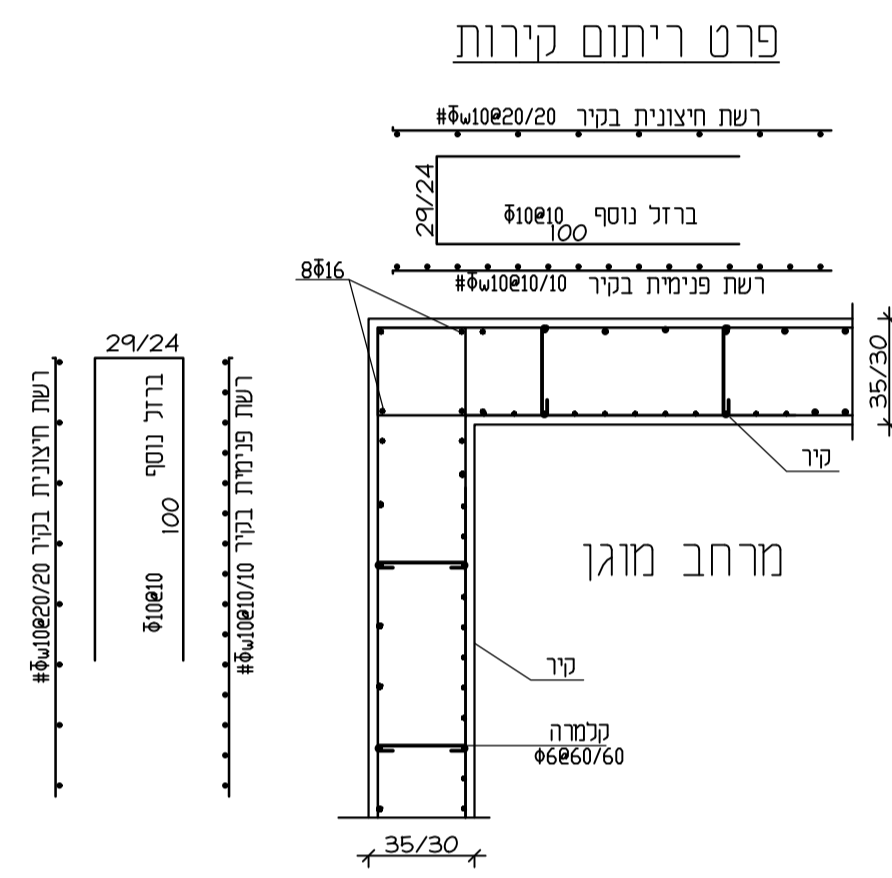
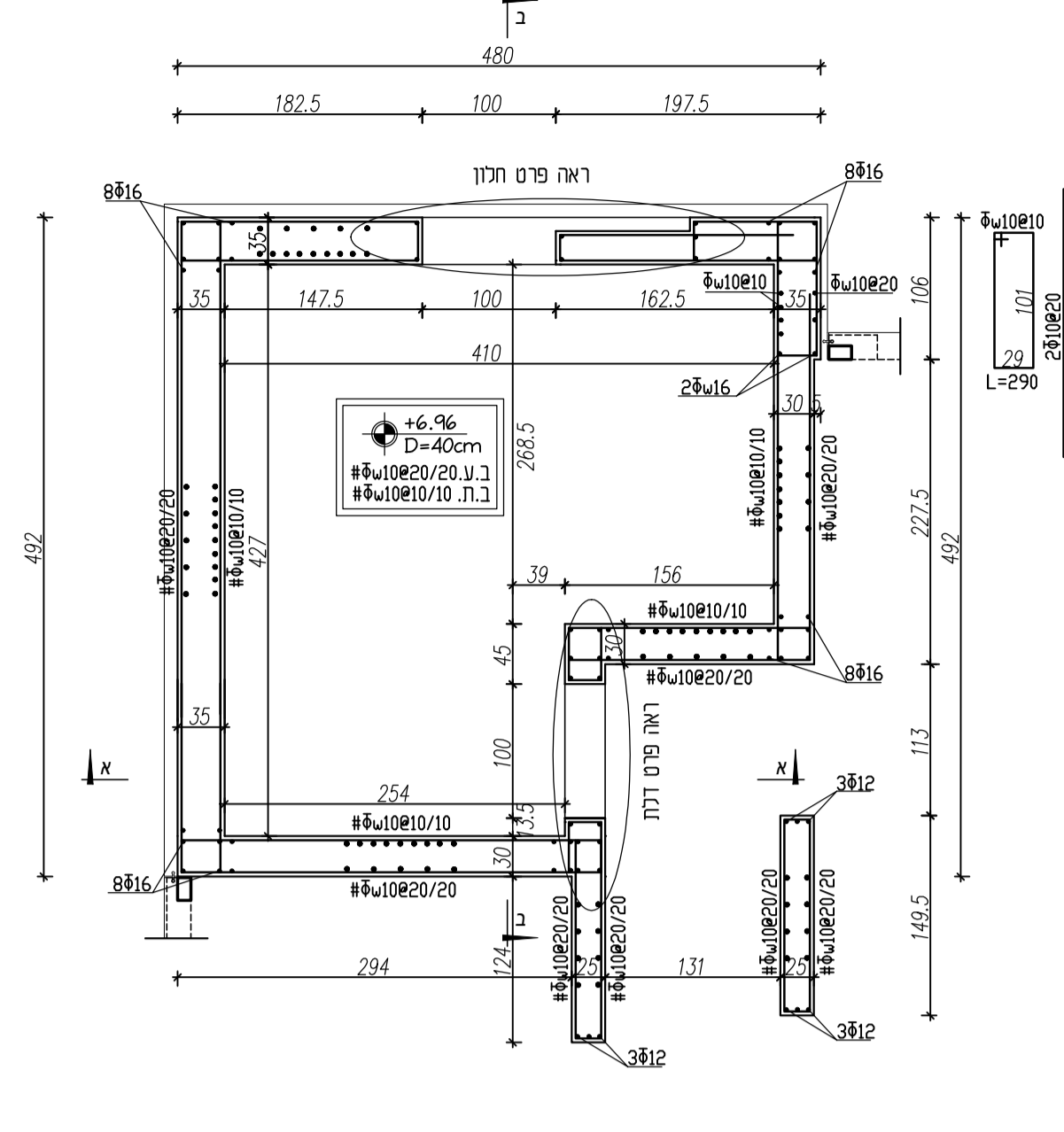
קומת בקרע
ק"מ 1:50



קומת ביניים
ק"מ 1:50



קומת גג
ק"מ 1:50



הערות
1. סוגי הבטונים א. בטון ב-30 ב. דרגת השפה לבטון 3 בהתאם לח"י 108 טבלה 10.

2. סוגי הפלדה
 - מוטות תלולים (9-240)
 - מוטות מצוקים פלדה רזינה (5-400) (בתכנית יוטון ב-3-8)
 - מוטות מצוקים פלדה רזינה (5-500)
 - מוטות משוים בקר (5-500)
 * בקירות בטון אין להשתמש פלדה מסוג 5-500 (5-500)
 3. חפיות בין רזזים ורשתות (במקומות בהם אין פירוט לברזל) חפיפת ברזל עכיון רק באמצע השדה. חפיפת ברזל תחתון רק מעל הסדר. חפיה ברשתות 40 ס"מ לפחות. או להוסיף 80x20 ברובב 1 מ' ובאורך הגדרש.

4. חפיות בין רזזים
 60 ס"מ - 8 ש
 100 ס"מ - 14 ש
 75 ס"מ - 10 ש
 80 ס"מ - 12 ש
 5. כאשר קורה נשענת על קיר - יש לצקת קיר עד תחתית הקורה וזו לכבץ יצקת קורה אחידה לכל הגובה עם הקיר ובכבד להקפיד עד פריסת ברזל קורות בהתאם לתכנית
 6. פרט אינסטלציה ותשלש, ראה תכנית יועצים.
 7. יש לכבץ ניסור תפריס 24 שעות לאחר היציקה.
 8. לכבץ איטום לפי פרט.
 9. ניקוד במרחק לפי הנחיות יועץ אינסטלציה.

מקרא לסימון עמודים
 עמודים וקירות בטון המושיכים ממפלט o.k. תקרה/קורה
 עמודים וקירות בטון הנפסקים במפלט o.k. תקרה/קורה
 עמודים וקירות בטון הצומחים ממפלט o.k. תקרה/קורה
 השכמות יציקה

±0.00 = +600.50

ח"מ: נושא: הערות ושיוניים
 תאריך: 0 מהדורה

שם המבנה: בני ילדים
 מקום המבנה: עין ראפה

נושא: חח"מ
 העורטוט:

מספר העורטוט: SB-504-MMM
 שם קובץ: SB-504-MMM.dwg

תכנון: אילן
 קני"מ: 1:50-1:25
 אישור: שלום
 תאריך: 04/03/2024

שב הנדסת מניסים
הנדסת
 טלפון: 04-6271940-04
 פקס: 04-6271950-04
 ע"ז: 430
 office@sb-eng.co.il

פרט פתח דלת
ק"מ 1:25

