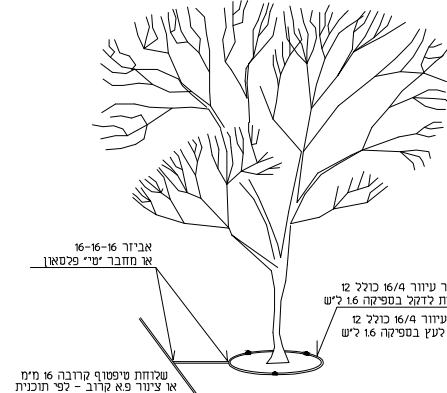


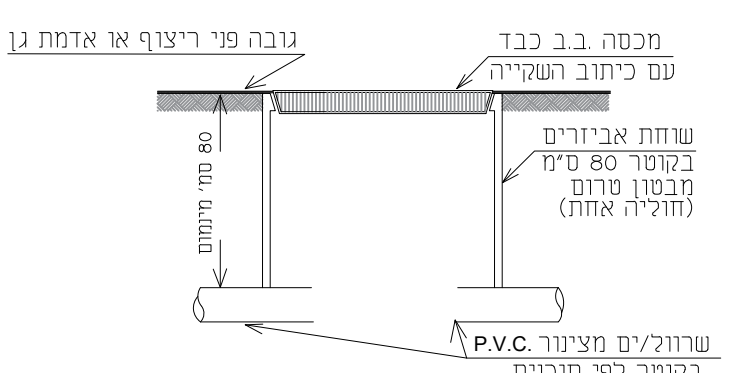
מיקום	שם עברי	שם לועזי	מרווח שטח/גובה	גודל	כמות
1	לגרסטרניה הודית ורודה 'בוזוקה'	Lagerstroemia indica 'Bazooka'	0.5/0.5m	8	6
2	פנסית דו-נצחית	Koeleria bipinnata	0.5/0.5m	8	6
3	שקמית מקומפת	Peltaphorum dubium	0.5/0.5m	8	7
4	סריכ				19

מיקום	שם עברי	שם לועזי	מרווח שטח/גובה	גודל	כמות
1	בולבין שחני	Bulbine frutescens	0.5/0.5m	4	23
2	ביצ'ו משונן 'אדום' זן ננסי	Alternanthera dentata 'Rubiginosa'	0.5/0.5m	4	23
3	בכרים הכדורים 'פיג'ן פוינט'	Baccharis pilularis 'Pigeon Point'	0.5/0.5m	4	43
4	גאורה קיפחת 'דה בריד'	Gaura lindheimeri 'The Bride'	0.5/0.5m	4	12
5	דרדר חשוף פרי	Centaurea Gymnocarpa	0.5/0.5m	4	0
6	מרווה צוחרה	Salvia leucantha	0.5/0.5m	4	30
7	מרווה נגד 'פורמנס רד'	Salvia greggii 'Furnan'd Red'	0.5/0.5m	4	20
8	מיאופורן קטן-עלים 'רחב'	Myoporum parvifolium 'Broad'	0.5/0.5m	4	20
9	רוזמרין רפואי 'בלו-לגון'	Rosmarinus Officinalis 'Blue Lagoon'	0.5/0.5m	4	0
10	סריכ				171

פרט טבעת השקיה לדקל/לעץ



פרט שוחת אביזרים בקוטר 80 סמ

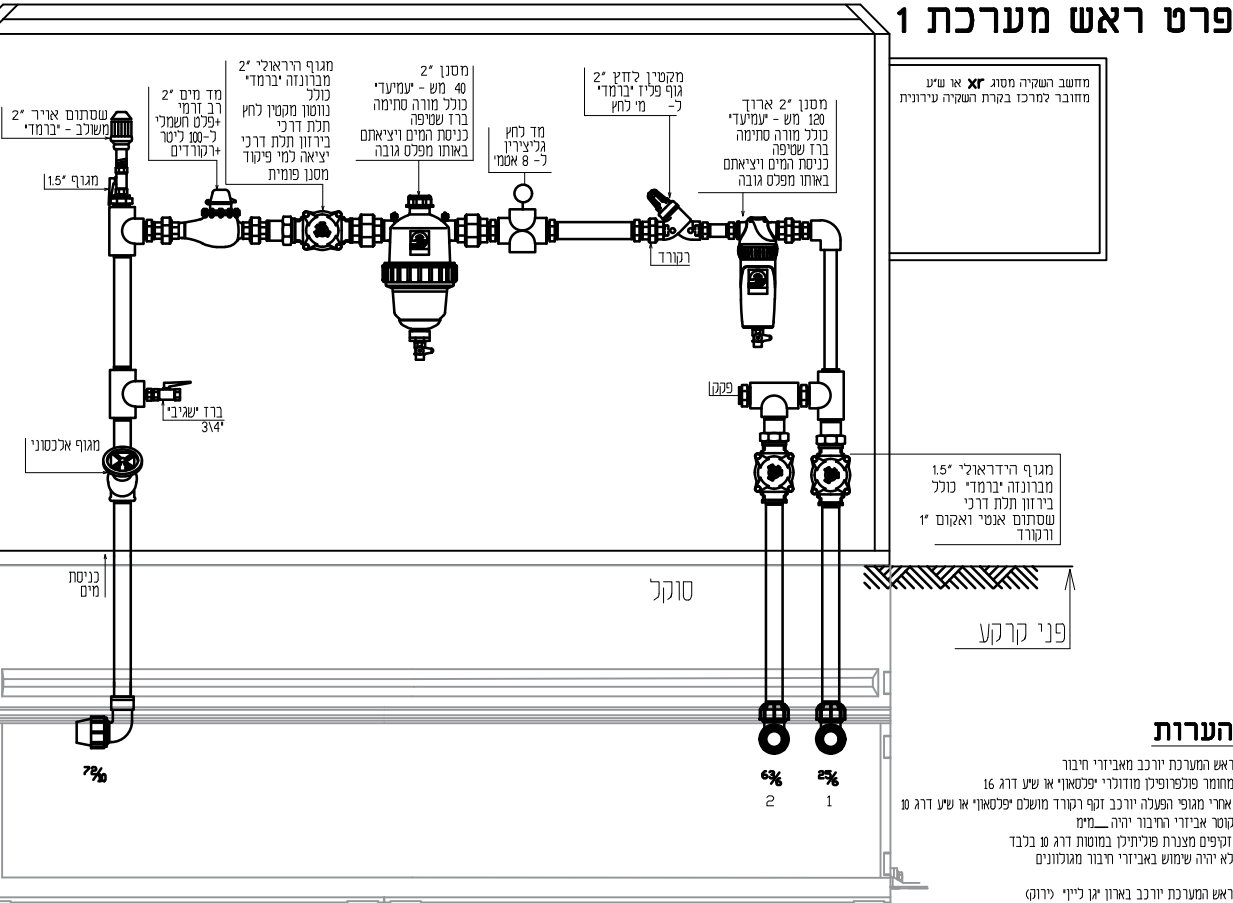
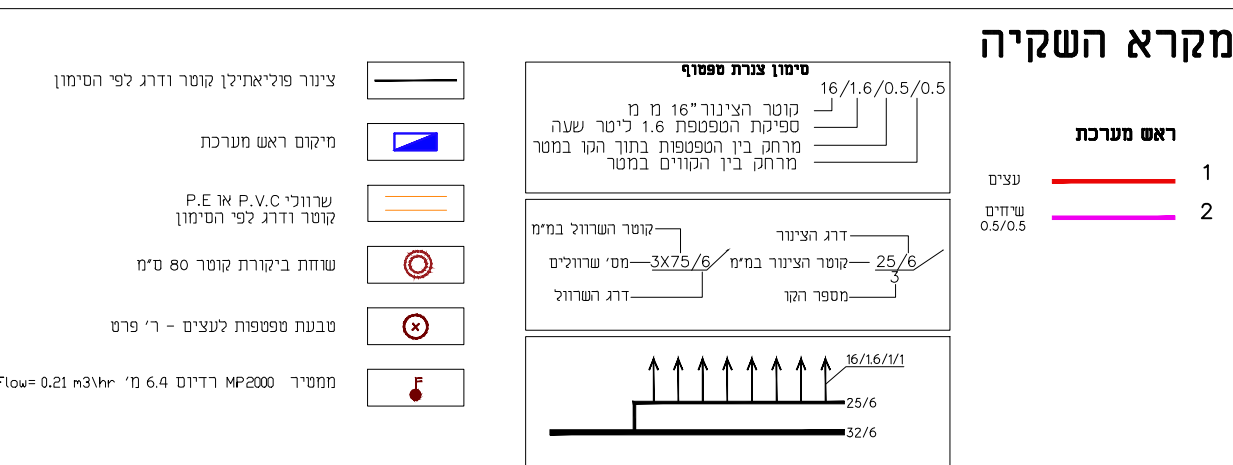


הערות לקבלן מבצע:

- התוכנית מבוססת על לחץ של 4 אטמוספירות.
- בכניסה לראש המערכת על האבזן לבדוק את ההצגה והלחץ ולתקן על לחץ מתוך מוצר לפני ביצוע העבודה.
- אם חלפה שנה בין אישור התוכנית לביצוע יש להחזיר את התוכנית למתכנן לבידוק נוספת.
- לפני תחילת ביצוע עבודות כשאר על האבזן לודא מימס מודייה של מערכת וכבילים תת קרקעיים קיימים לרבות גיליון הוררר בעבודות ידיות.
- אין לפרק 1 או להגביר מערכת תת קרקעית או עילית כשהיא ללא קבלת אישור מהרשות ככתב.
- על האבזן לקבל אישורים לנחית צורת תת קרקעית מהגורמים הבאים: חברת החשמל, בוק, כבילים ומתגים העיר.
- תוכנית הרשמה כספה לתוכנית הצמחיה.
- שהחנות היספוסף אישור גיליון מוסמכת מוגר רעיון חוב' שפיס או שיע בגוון חום.
- כל אביזר החיבור, מתארים וחבורי וזית מדגם חוב' 'צפטיס' / 'פלאסאו' בעלי תו מ"י ישראלי.
- שורזלים מדרכה יורו גשמים מפליצאליין בקוטר 75 מ"מ דרג 10.
- שורזלים חוב' כבשי יורו מ"י קוטר 4, טבע, מסוג SN-8.

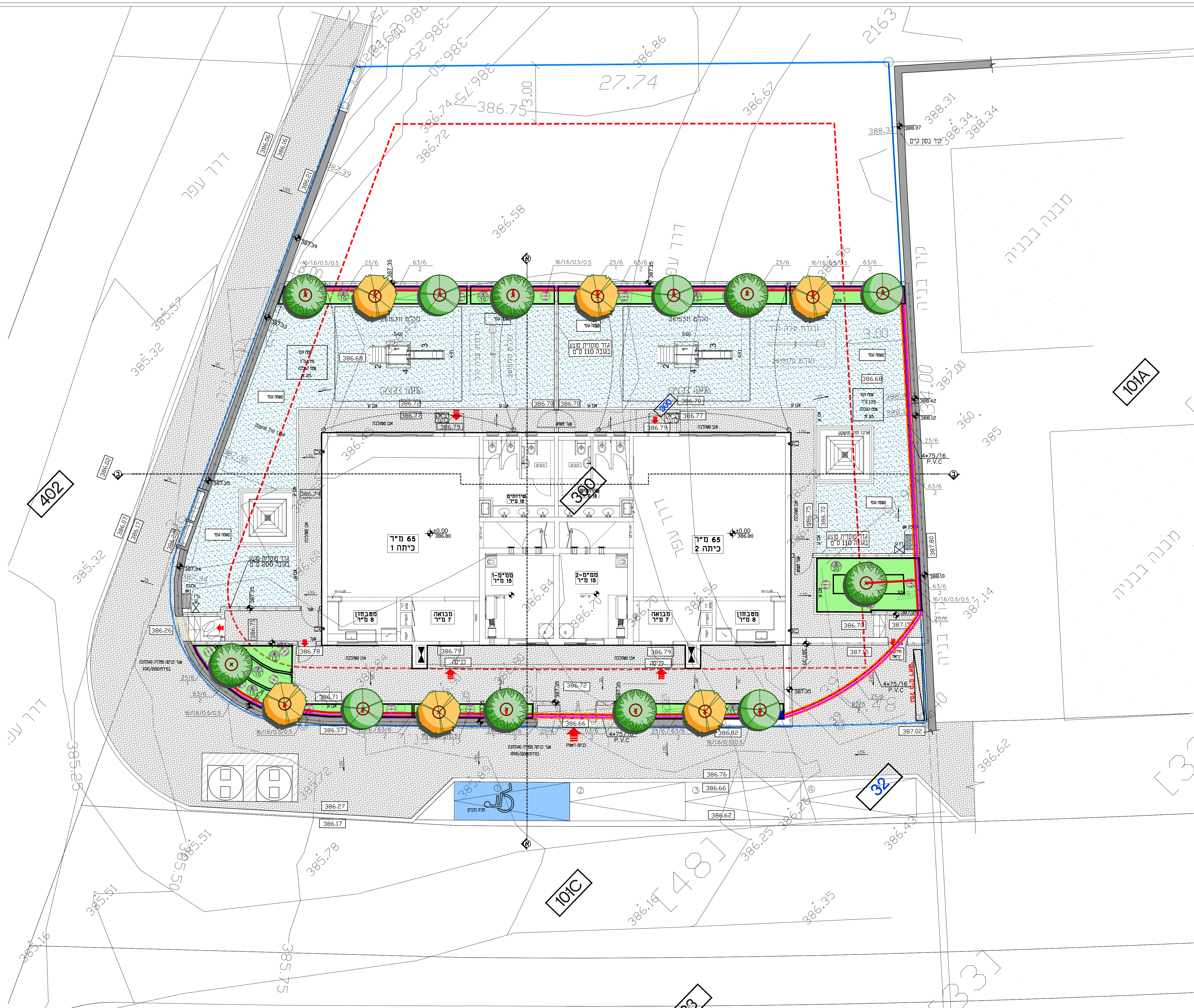
הערות לכות הפעלה:

- לוח הפעלה מייחס לרשמה בחדש הגוף (חצי - ספטמבר).
- בוודש קיץ פחות חמים אפשר רעיו' לרוח את מחזור הרשמה (ל 7-10 ימים).
- תחילת בתופת גשמייה ובגלב התפחחות הצמחים לרשמות באוטומוד (מחזור הרשמה) קצר יותר עד להתנסות הצמח ואחר מכן לרוח את האוטומוד.
- אם פנחי הרשא יש לרשמות בחדש הראשון שלאחר רגתת המרבדים בתדירות של 2-3 פעמים ביום בכל בעל ואחר גליטת הרשא ברקע לדגול את מחזור הרשמה.



טבלת לוח הפעלה לחודש קריטי

ראש מערכת	מ"מ	דונס	גודל שוח	סוג גידול (צמחיה)	סיפיקט העשון (במק"ש)	מחזור הרשמה (ימים)	זמן שוח
1	23	0.82	עצים	0.44	3	2.07	4:40
2	19	0.82	עצים	5.25	3	5.55	1:05



תאריך:	תפוצה:	כמות:
תאריך:	שעים:	מחזוריה:

הערה כללית:
 - המבצע אחראי לבדיקת המידות והתאמתן במקום.
 - בכל מקרה של טקס, טעות או אי התאמה יש לפנות למתכנן.
 - אין לבצע מידות ניפ מודידה מהרשמות.
 - חוזרי גמר ואביזרי פרוז יורכב לאור המתכנן.
 - אין לעשות כל שימוש בתכנית זו או ברעיונות הגלומים בה ללא אישור ככתב מהמתכנן.
 - תרודס ו/או יועץ אשר שמו רשום מעל שם האדריכל בתכנית זו נושא לבדו באחריות המקצועית והחוקית לתכנית.

פרייקט:
3 יחידות גן - מגרש 300 נבעות עדן -מסה יהודה-

נושא:
תכנית השקיה

לעיון	לאישור	למכרז	לביצוע
18-09-2022			

מחומר:	מס גליון:	מחזוריה:
מ.א.מטה יהודה	SV-02	01

אדריכל אחראי:
 נגם אמארה

קנה מידה:	מס עבודה:	סוג:
1:100	32/001	DA-32002-02

DATUM Eng Ltd
 Engineering Services And Consulting

Tel: 04-6419957 | Fax: 04-6411646 | Kfar Kana 16930 | P.O.Box: 132
 EMail: Datum@datum-eng.com