

רישום ילדים לכיתה א' לשנת הלימודים תשע"ט

"אין אדם למד אלא במקום שליבו חפץ" (תלמוד בבלי ע.ז. דף יט' עמ' א')

הורים יקרים,

הנכם עומדים בפני רגע מרגש בו ילדיכם עולה לכיתה א'.

המועצה האזורית מטה יהודה הציבה את מערכת החינוך בראש סדר העדיפויות, מתוך הבנה כי חלה על כולנו אחריות וחובה של ממש לחנך את דור העתיד.

אנו מאמינים שחינוך מתחיל מראשיתה של הדרך, לכן, כהמשך ישיר לגן הילדים אנו נערכים יחד עמכם לעליית ילדכם לכיתה א'. אנו פועלים ליצירת תחושת שייכות והעצמה בדגש על גילוי חזקות, הבניית קשר ובסיס יוצר אמון, תוך עידוד למעורבות ומשמעות בקרב ילדנו, זאת במקביל לעיצוב סביבה מותאמת המאפשרת חינוך מיטבי ולמידה מתוך חדוה וסקרנות.

בשנים האחרונות הקימה המועצה בתי ספר חדשים, אשר נבנו בסטנדרטים גבוהים ובהתאם לדרישות הקידמה, וכן שדרגה והקימה תשתית חינוכית למען ילדנו ועתידם גם בבתי הספר הוותיקים. ההשקעה באה לידי ביטוי בתכניות לימוד ייחודיות המעשירות את היקף הידע תוך יצירת חשיבה ועניין. אנו מאמינים כי ילד צריך יחס אישי, על כן מקפידים כי מספר הילדים בכל כיתה יהיה קטן ככל שהדבר ניתן, מתגברים בכוח אדם ומקפידים כי הצוות החינוכי ישתתף בהשתלמויות מקצועיות.

כל אלה חוברים יחד ומובילים צמיחה אישית של ילדנו, לצד צמיחה קהילתית של מטה יהודה. אנו מאמינים כי הקניית הכלים החינוכיים והפדגוגיים החל מראשית הדרך מאפשרת לילדנו למצות את יכולותיהם וכישוריהם כל אחד בהתאם לאופיו ולהוביל אותם בדרך הנכונה אל עבר העתיד.

אנו מוקירים את צוותי החינוך על עשייתם למען ילדינו במסירות ובמקצועיות ומאחלים לצוות בית הספר, להורים ובעיקר לילדנו שנת חינוך מהנה ופורייה.

אנא הקדישו מזמנכם, הקפידו לקרוא את מסמכי הרישום במלואם ובצעו את הרישום לבתי הספר בהתאם להנחיות והזמנים הנקובים.

צוות מינהל החינוך עומד לרשותכם בכל שאלה.

בברכת שנת חינוך פורייה

ניב בר-גיא

ראש מינהל חינוך

מ.א. מטה יהודה

הנחיות רישום לכיתה א'

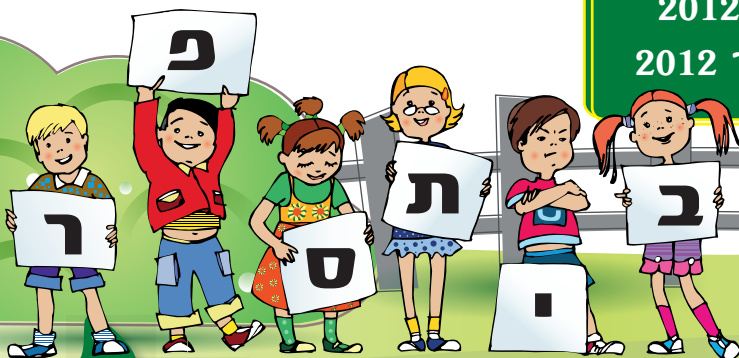
הננו שמחים להודיעכם על תחילת הרישום לכיתות א' לשנת הלימודים תשע"ט.

גילאי רישום:

חייבי רישום לכיתות א'

ילידי ו' בסבת התשע"ב - 1 בינואר 2012

עד י"ח בסבת התשע"ג - 31 בדצמבר 2012



מטה יהודה. מובילים באיכות החיים.

www.m-yehuda.org.il | מרכז אזורי הרטוב, ד.ג. שמשון 9970000 | טל: 02-9958801 | מוקד 108: 8108



תקופת הרישום:

הרישום הראשוני לכיתות א' יתבצע באמצעות אתר האינטרנט .
מיום ראשון י"ב בשבט תשע"ח 28.01.18 עד יום חמישי ז' באדר תשע"ח 22.08.18

אופן הרישום: כתובת האתר : www.m-yehuda.org.il

בדף הבית של המועצה יש להיכנס לקישור: רישום לגני ילדים וכיתות א' תשע"ט
ולפעול על פי הנחיות הרישום.

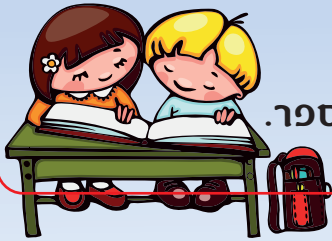
א. מוקד מידע ותמיכה טלפוני לשירותכם - 072-2705125

תושבים שאין להם גישה לאינטרנט, או מתקשים בביצוע התהליך, מתבקשים
להתקשר למוקד התמיכה והמידע הטלפוני בין התאריכים 28/01/18 עד 22/02/18
בימים: א' - ה' בין השעות 08:00-18:00

בגמר תהליך הרישום יש לוודא כי אתם רואים את ההודעה
"פרטי הרישום נקלטו בהצלחה".

לתשומת לב ההורים! הרישום באמצעות האינטרנט מניח שהרישום נעשה על דעת
שני ההורים. במידה והתברר שהנחה זו לא קיימת או אינה נכונה, הרישום יבוטל.

ב. יש לגשת לבית הספר על פי אזורי המיפוי עם ת"ז של שני ההורים מעודכנת בכתובת
המגורים במטה יהודה לצורך המשך תהליך הרישום והשלמת פרטים
נוספים. בימים א' - ה' בין השעות 9:00-14:00.
למידע נוסף בנושא הרישום, יש להיכנס לאתר האינטרנט של בית הספר.
או ליצור קשר עם מזכירות בית הספר.



הרשמה למסגרות הממ"ד בירושלים

יש לפנות לסמדר בשארי-מינהל החינוך במועצה

לבקשת אישור לימודי חוץ בטל: 02-9958916

הנכם מתבקשים לבצע את הרישום במועד הנדרש,
על מנת שנוכל להיערך בהתאם לפתיחת שנת הלימודים תשע"ט.



שימו

ילדים שתעודות הזהות של שני ההורים אינן מעודכנת במטה יהודה
לא יוכלו להירשם באמצעות אתר האינטרנט של המועצה.

- יש לעדכן את הכתובת של שני ההורים במשרד הפנים לכתובת המגורים
במטה יהודה, לאחר מכן להגיע למועצה לביצוע הרישום והתשלום.
- תושבים חדשים: יבטלו את רישומם במינהל החינוך במקום מגוריהם
הקודם (יש לצרף אישור ביטול רישום). טרם הרישום לגני הילדים
ובתי הספר, יעדכנו את תעודות הזהות של שני ההורים לכתובת המגורים
במטה יהודה ויגיעו למועצה לביצוע הרישום
והתשלום ביום קבלת קהל בלבד יום שני בין השעות: 8:30-15:30.



מטה יהודה. מובילים באיכות החיים.

www.m-yehuda.org.il | מרכז אזורי הרטוב, ד.ג. שמשון 9970000 | טל: 02-9958801 | מוקד 108: 8108*

